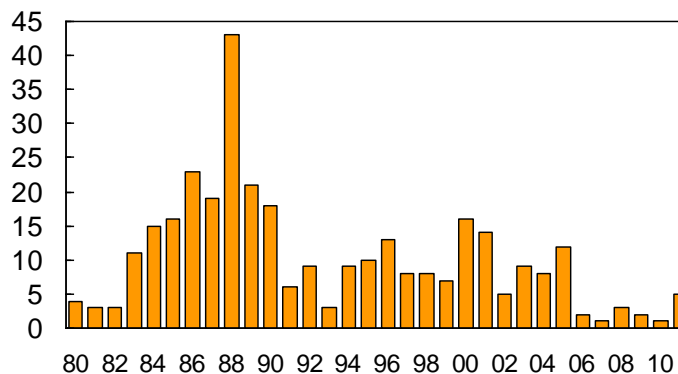


吐露港的红潮

- 1970年之前，本港水域几乎没有发生过红潮。自80年代起，经济的迅速发展和人口增长对本港水域造成了严重污染，红潮的数量也随之急剧增加。
- 80年代初，兴建沙田和大埔等新城对吐露港造成了严重的营养盐污染。水质状况的改变使吐露港的红潮数量大增。
- 为了控制和改变吐露港的污染状况，政府于1986年启动了<吐露港行动计划>。吐露港营养盐水平随之大大降低，水质因而显著改善。
- 红潮数量由1988年的43宗减少至2011年的5宗。由红潮引起的鱼类大量死亡现象近十年已无再发生。



红潮是由某些浮游藻类的过量生长而形成。红潮可耗去水中的溶解氧，从而导致其它生物(如鱼类)窒息死亡。



吐露港及赤门水质管制区红潮发生次数
(1980 - 2011)

吐露港是一个水流缓慢的半封闭型海湾。适当的环境条件(例如光照和营养盐含量)可令某些浮游藻类大量繁殖因而形成红潮。



吐露港水质现已显著改善